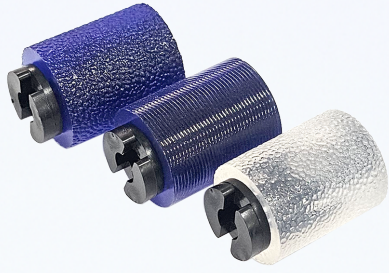


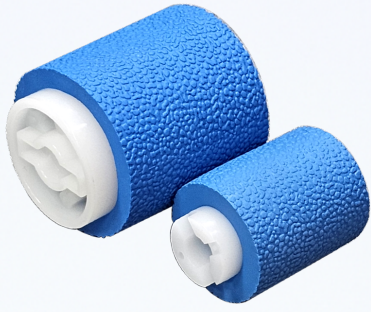
The background of the image features a light blue and white geometric pattern. It consists of several overlapping, curved shapes that create a sense of depth and movement. The colors are a soft, pale blue and a clean white, with the shapes intersecting to form various shades of light blue.

KONICA MINOLTA



[Sr-C19] 카세트 급지 롤러 세트 (DB 롤러)
프리미엄 롤러로 내구성이 뛰어난 급지 롤러. 1차, 2차 급지롤러는 엠보싱 롤러로 종이 픽업에 좋고 역전 롤러는 내구성이 뛰어남





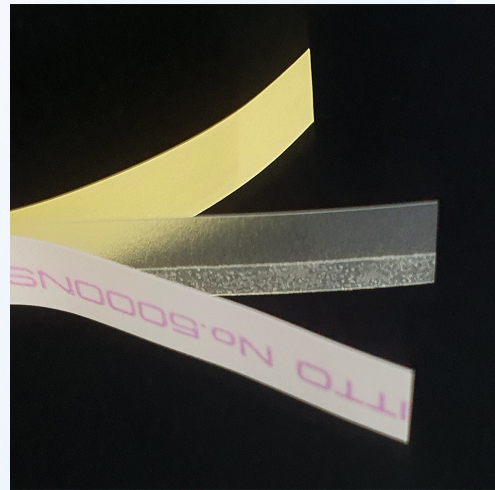
[Sr-H03] 수동 급지 롤러
표면에 깊은 홈이 있어 종이
엠보싱 재질로 만들어 미스피딩이 없고
종이를 잘 당겨줌



[Sr-C05] 역전 토크 리미트
내부를 틀로 만들어 내구성을 높임



[Sr-C02] 원웨이 토크 베어링
오리진 정품 베어링을 장착하여 한번 강
착하면 오래 사용 가능한 제품



[Si-023] 컬러기 드럼 크리닝 스틸 (드럼
리커버 스틸), 모노기 현상기 스틸
내구성이 뛰어나고 드럼에 부담을 주지
않는 재질로 만들. 정전기가 일어나지 않
음



[Sf-006] 정착부 프레스 롤러 핑거
핑거의 끝날을 단단한 재질로 만들어 한
번 교체하면 반영구적으로 사용이 가능
하도록 개선된 제품

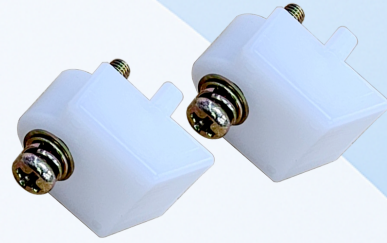


[Sr-C16] RADF 급지 롤러 세트
마찰력이 좋은 엠보싱 급지 롤러세트. 1
차, 2차 급지는 엠보싱으로 종이를 잘 당
겨주는 재질, 역전 급지는 내구성이 뛰
어남





[Si-027s] 카세트 손잡이락, 레일 개선 품 세트
카세트 락에 롤을 넣어 카세트를 넣고 빼는 것을 부드럽게 만들어줌, 레일개선 품을 장착하여 카세트의 유격을 없애고 카세트 파손을 방지함



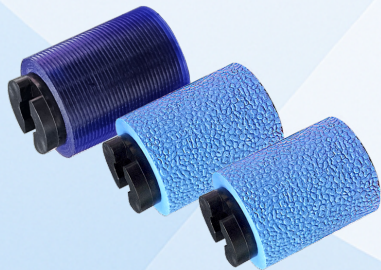
[Si-009] 측면 커버 파손 후 개선품
측면 커버 락이 부러졌을때 간단하게 장착해서 사용하는 개선제품



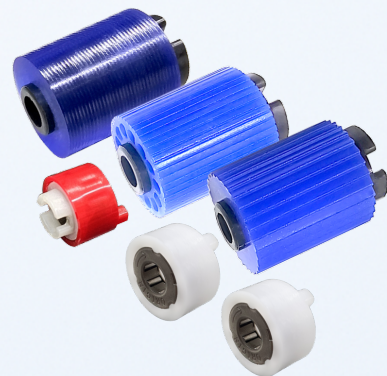
[Si-037] 카세트 스냅링 개선품
카세트 급지 롤러를 고정시킬때 필요한 스냅링.



[Sr-C20] 아이스 롤러 (카세트 급지롤러)
영하의 온도에서도 얼지않고 마찰력이 살아 있는 급지롤러. 내구성과 마찰력이 매우 좋은 프리미엄 급지롤러입니다



[Sr-C15] 엠보싱 카세트 급지 롤러
엠보싱 카세트 급지롤러는 표면에 깊은 돌기가 있는 엠보싱으로 되어 있어 지분 케어에 탁월히 좋고 마찰력이 뛰어나 종이를 잘 당김.



[Sr-C04F] 카세트 급지부 풀세트
카세트 한단에 들어가는 급지부 풀세트. 1차급지는 톱니 모양으로 급지를 잘 당겨주는 역할, 2차는 구멍이 있는 롤러로 미스피딩을 방지하고, 역전은 내구성이 좋은 우레탄 롤러로 오래 사용함.

