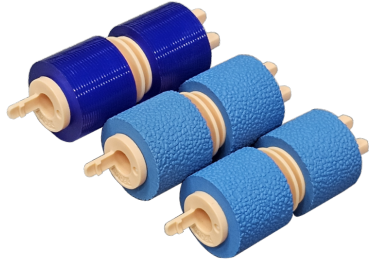




**xerox products**



[Xr-C13] 카세트 급지 롤러 세트 (엠보싱 롤러)  
1차, 2차 롤러는 깊은 돌기가 있는 엠보싱 롤러로 마찰력이 좋아서 종이를 잘 당겨주고 내구성이 좋은 역전롤러로 구성된 급지롤러 세트



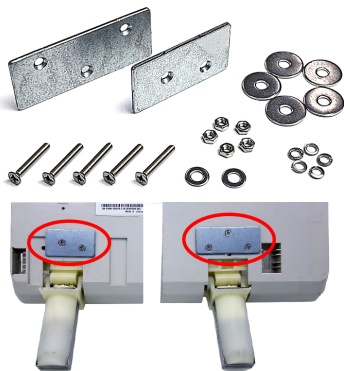
[Xf-005] 정착부 히터롤러 핑거  
기존 정착부가 부러져도 정착부를 사용할 수 있도록 만든 개발 부품, ver.2 핑거로 더욱 업그레이드됨



[Xr-C04] 카세트 급지 롤러 세트  
1차, 2차 롤러는 엠보싱 롤러로 종이를 잘 당겨 미스피딩이 없고 역전 롤러는 내구성이 좋아서 오래 사용하는 세트



[Xf-004] 정착부 히터롤러 핑거  
핑거의 구조각을 바꾸어 종이 걸림이 없도록 만든 제품. 핑거 끝날을 단단한 재질로 만들어 오래 사용 가능함



[Xi-001] 카운터 발라스 지지축 개선품  
복사기 RADF를 지지해 주는 카운터 발라스 고정부위가 파손되었을 때 간단하게 교체할 수 있는 제품

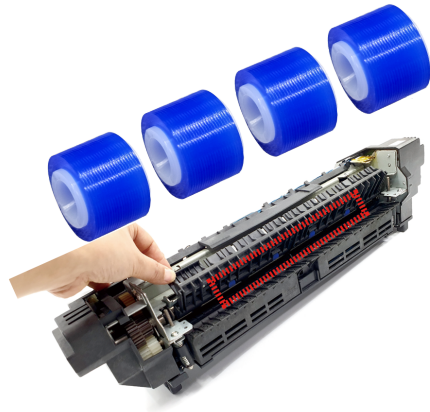


[Xf-001] 정착부 배지 센서 막대  
고열에 견디는 단단한 재질로 만들어 내구성이 좋음. 스냅링에 손잡이가 있어서 장착이 쉬움

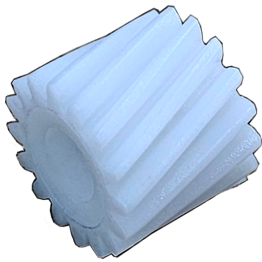




[Xr-R07] RADF 급지롤러 세트  
1차,2차 급지롤러는 엠보싱 롤러로 마찰력이 좋아서 종이를 잘당겨주고 역전은 내구성이 좋은 우레탄 롤러 세트



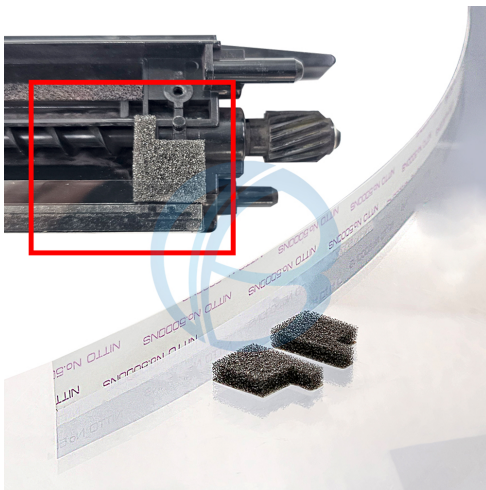
[Xr-C12] 정착부 배지 롤러  
정착부 배지부쪽에서 종이걸림이 발생 할 때 교체하는 롤러. 내구성이 좋아서 오래 사용함



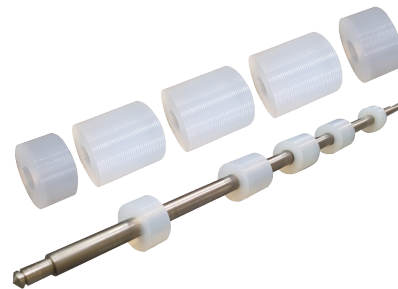
[Xi-003] 레지스트 모터 기어  
레지스트부 모터에 기어가 마모되었을 때 교체하는 기어. 단단한 재질로 내구성이 뛰어남



[Xi-006] 메인 모터 기어  
본체 메인 모터 기어가 마모 되었을 때 교체하는 기어, 단단하 재질로 내구성이 매우 뛰어남

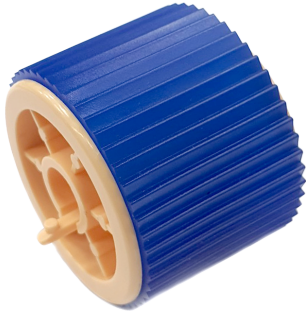


[Xi-006] 전사벨트 브레이드 필름/스폰지  
전사벨트 브레이드에 낀 필름과 스폰지를 교체하는 제품



[Xr-R11] RADF 중계롤러  
ADF 중간에 들어가는 롤러로 낀 종이 걸림이 있을때 교체하는 롤러. 마찰력과 내구성이 뛰어난 실리콘롤러





[Xr-C05] 카세트 1 단 급지 롤러  
마찰력이 좋아서 종이를 잘 당기고 내구  
성이 좋아서 오래 사용하는 급지 롤러



[Xr-C16] 아이스 롤러 (카세트 급지롤  
러)  
추운 겨울에도 뛰어난 마찰력을 유지하  
여 종이를 미스피딩 없이 당겨주는 50  
만장이상의 내구성을 자랑하는 프리미  
엄 급지롤러



[Xr-C17] 아이스 롤러 (대용량 카세트  
급지 롤러) 세트  
추운 겨울에도 얼지 않고 미스 피딩 없  
이 잘 당기는 급지 롤러로 50만장 이상  
의 내구성을 가짐



[Xr-C16] 아이스 롤러 (카세트 급지롤  
러)  
추운 겨울에도 뛰어난 마찰력을 유지하  
여 종이를 미스피딩 없이 당겨주는 50  
만장이상의 내구성을 자랑하는 프리미  
엄 급지롤러



