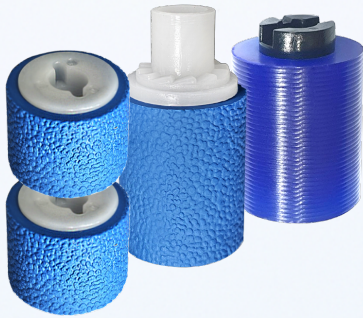


[Sr-C15] 엠보싱 카세트 급지 롤러
 엠보싱 카세트 급지롤러는 표면에 깊은
 돌기가 있는 엠보싱으로 되어 있어 지분
 케어에 탁월히 좋고 마찰력이 뛰어나 종
 이를 잘 당김.



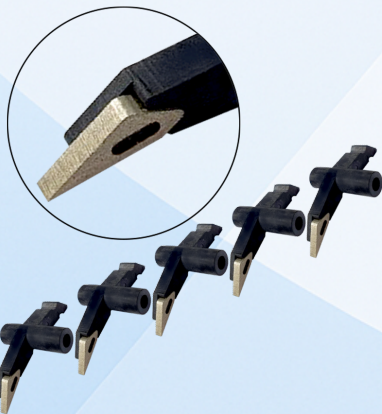
[Sr-C05] 역전 토크 리미트
 내부를 틀로 만들어 내구성을 높임



[Sr-C16] RADF 급지 롤러 세트
 마찰력이 좋은 엠보싱 급지 롤러세트. 1
 차, 2차 급지는 엠보싱으로 종이를 잘 당
 겨주는 재질, 역전 급지는 내구성이 뛰
 어남



[sf-003] 정착부 기어 개선품
 단단한 재질로 내구성이 좋고 내경에 베
 어링을 장착하여 기어가 부드럽게 돌아
 감

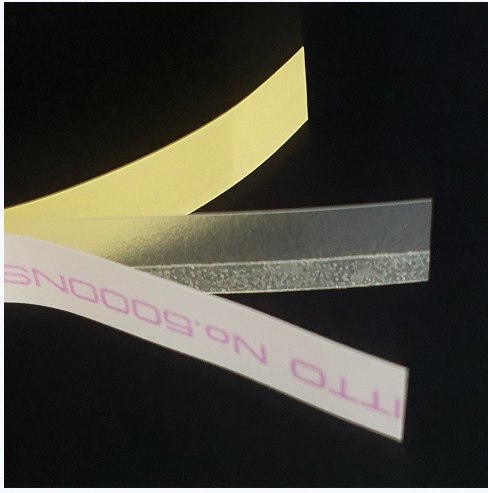


[Sf-005] 정착부 히터롤러 핑거
 끝날을 쇠로 만들어 한번 교체하면 반영
 구적으로 사용이 가능한 내구성 좋은
 제품으로 개선됨

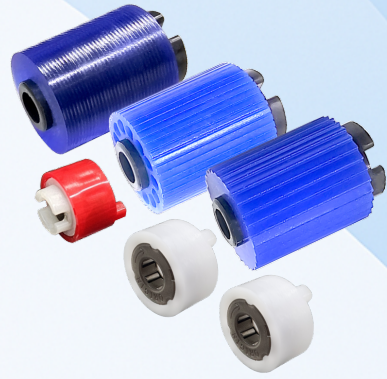


[Sr-C02] 원웨이 토크 베어링
 오리진 청품 베어링을 장착하여 한번 장
 착하면 오래 사용 가능한 제품





[Si-023] 컬러기 드럼 크리닝 싹 (드럼 리커버 싹), 모노기 현상기 싹 내구성이 뛰어나고 드럼에 부담을 주지 않는 재질로 만듦. 정전기가 일어나지 않음



[Sr-C04F] 카세트 금지부 폴세트 카세트 한단에 들어가는 금지부 폴세트. 1차금지기는 톱니 모양으로 금지부를 잘 당겨주는 역할, 2차는 구멍이 있는 롤러로 미스피딩을 방지하고, 역전은 내구성이 좋은 우레탄 롤러로 오래 사용함.



[Sf-006] 정착부 프레스 롤러 핑거 핑거의 끝날을 단단한 재질로 만들어 한번 교체하면 반영구적으로 사용이 가능하도록 개선된 제품



[Si-027s] 카세트 손잡이 락, 레일 개선 품 세트 카세트 락에 롤을 넣어 카세트를 넣고 빼는 것을 부드럽게 만들어줌, 레일 개선 품을 장착하여 카세트의 유격을 없애고 카세트 파손을 방지함

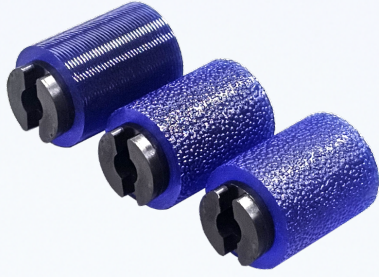


[Si-009] 측면 커버 파손 후 개선품 측면 커버 락이 부러졌을때 간단하게 장착해서 사용하는 개선제품



[Si-037] 카세트 스텝링 개선품 카세트 금지 롤러를 고정시킬때 필요한 스텝링.

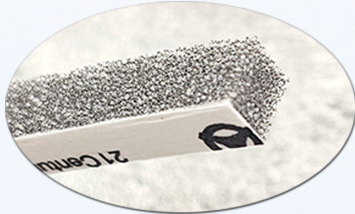
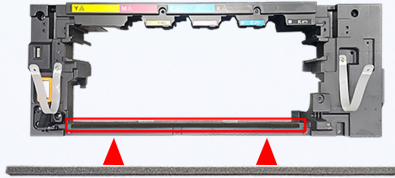




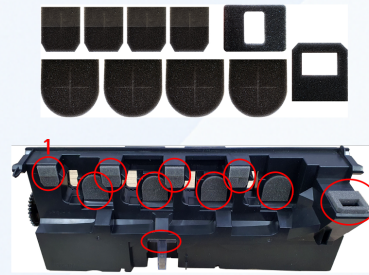
[Sr-C19] 카세트 급지 롤러 세트 (DB 롤러)
프리미엄 롤러로 내구성이 뛰어난 급지 롤러. 1차, 2차 급지롤러는 엠보싱 롤러로 종이 픽업에 좋고 역전 롤러는 내구성이 뛰어남



[Se-FU14] 정착부 히터롤러 가이드 부상
히터롤러 양쪽 끝에 장착되는 부상. 유격이 없이 단단한 재질로 만들어 오래 사용함. 고내열성 소재사용



[Si-057] 토너 앞 커버 스펀지
복사기 토너 앞 커버 안쪽 스펀지가 낡



[Si-043] 페토너통 스펀지
페토너통의 스펀지가 낡아서 토너가 새어나오는 문제가 생길때 교체하는제품



장착

아서 토너가루가 새어나오는 문제
교체하는제품



장착

[Si-045] 전사벨트부 페토너통 연결관 스펀지
전사벨트부에서 페토너통으로 연결되는 관에 스펀지가 낡아서 토너가루가 새는 문제가 있을때 교체해 주는 제품

